

dne **7. 11. 2025** od **8:00** do **10:00** hodin

Plánovaná odstávka zahrnuje tyto lokality:**Dolní Branná (okres Trutnov)**

č. p. 255, 350, 351

Horní Branná (okres Semily)

č. p. 273, 281, 329, 381

kat. území **Horní Branná** (kód **642584**): **parcelní č. 582**

Vrchlabí (okres Trutnov)

č. p. 1514, 1600, 1627

Bělopotocká: č. p. 780, 784, 787, 943, 944, 948, 1067, 1068, 1161, 1290, 1369, 1370, 1371

Hřbitovní: č. p. 1373, 1481

J. Kablíkové: č. p. 988, 1005-1030, 1074, 1111, 1112, 1136, 1138-1147, 1169-1174, 1299, 1375

Pražská: č. p. 58, 59, 60, 61, 599, 705, 858

Třídomy: č. p. 558, 559, 560, 1528

U vodojemů: č. p. 1634

Valteřická: č. p. 665, 693, 704, 731, 742, 757, 789, 916, 917, 930, 931, 932, 933, 951, 952, 953, 957, 967, 968, 985, 986, 993, 1003, 1063, 1064, 1065, 1110, 1151, 1162, 1305, 1428, 1457, 1639

Vejsplachy: č. p. 786

kat. území **Vrchlabí** (kód **786306**): **parcelní č. 561/6, 631/4, 632/20, 632/24, 696/7, 696/9, 718/2, 718/5, 718/18, 718/19, 718/20, 718/23, 718/24, 718/27, 718/29, 719/5, 719/8, 719/13, 786/8, 1836/1, 2848, 2917, 2931, 3335, 3353, 3387, 3625, 3627, 3711, 3764, 3813, 3902, 3930**

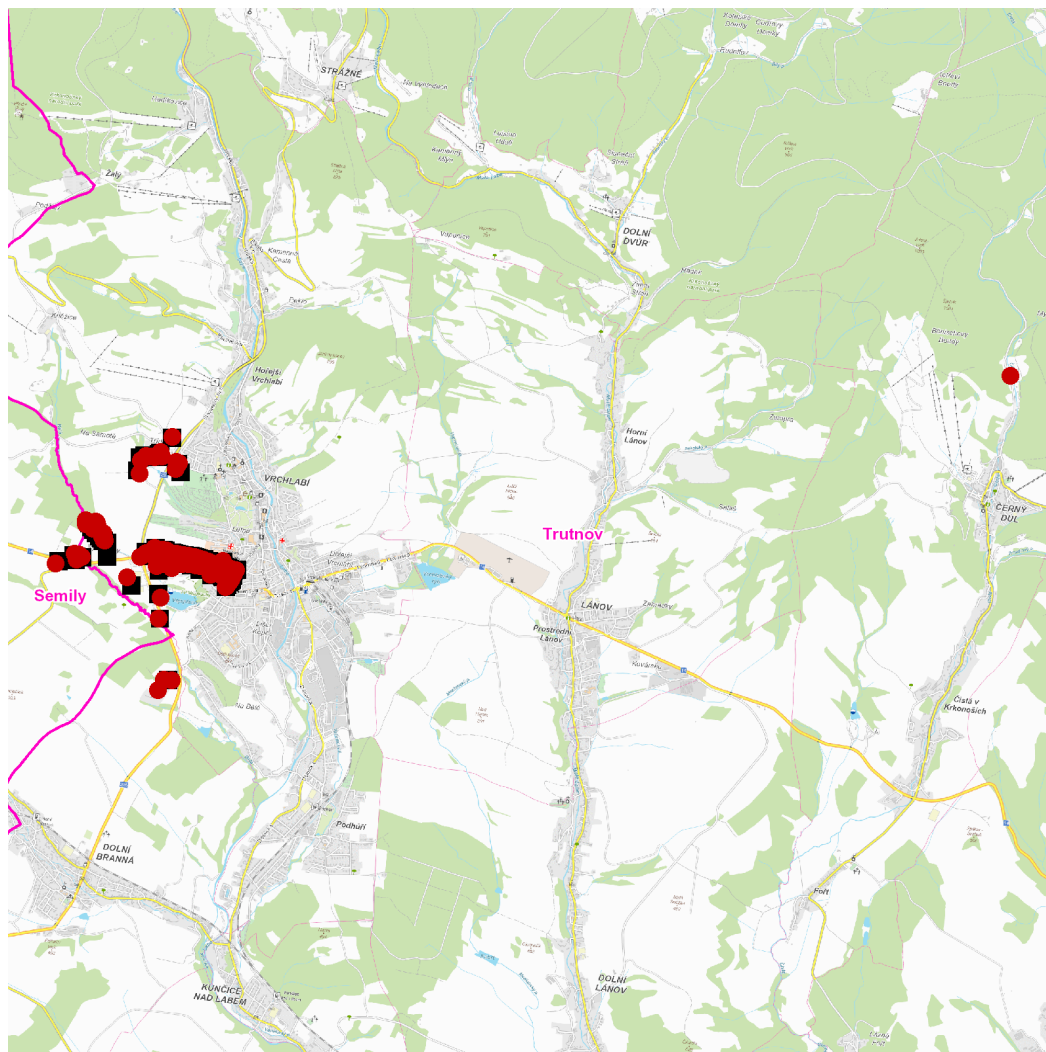
kat. území **Černý Důl** (kód **620670**): **parcelní č. 92/7**

UPOZORNĚNÍ

Dotčené zařízení distribuční soustavy je nutné i v době odstávky považovat za zařízení pod napětím, a proto vás žádáme o dodržení všech zásad bezpečnosti a provedení opatření potřebných k zamezení případných škod na zdraví a majetku. | Provozovatelé výroben elektřiny jsou povinni zajistit přerušeni dodávky elektřiny z výroby do vypnutého úseku distribuční soustavy.

NEJDE VÁM ELEKTŘINA...

TIP: Registrujte se zdarma na www.cezdistribuce.cz/sluzba a informace o odstávkách elektřiny budete dostávat e-mailem nebo SMS. U poruch zasíláme SMS s předpokládanou dobou obnovení dodávek. | Aktuální stav dodávek elektřiny na konkrétní adrese zjistíte snadno, rychle a bez registrace na portále **Bez Štávy** (www.bezstavy.cz).

dne 7. 11. 2025 od 8:00 do 10:00 hodin**Orientační mapový podklad odstávkou dotčených lokalit****VYSVĚTLIVKY**

- – adresy dotčené odstávkou elektřiny
- – místa připojení k elektrické síti dotčená odstávkou

INFORMACE ZASLÁNA

IDDS: 8hxa6nm (Obec Dolní Branná)
IDDS: 52zaudf (Obec Horní Branná)
IDDS: f77btm4 (Město Vrchlabí)
IDDS: piube4y (Městys Černý Důl)