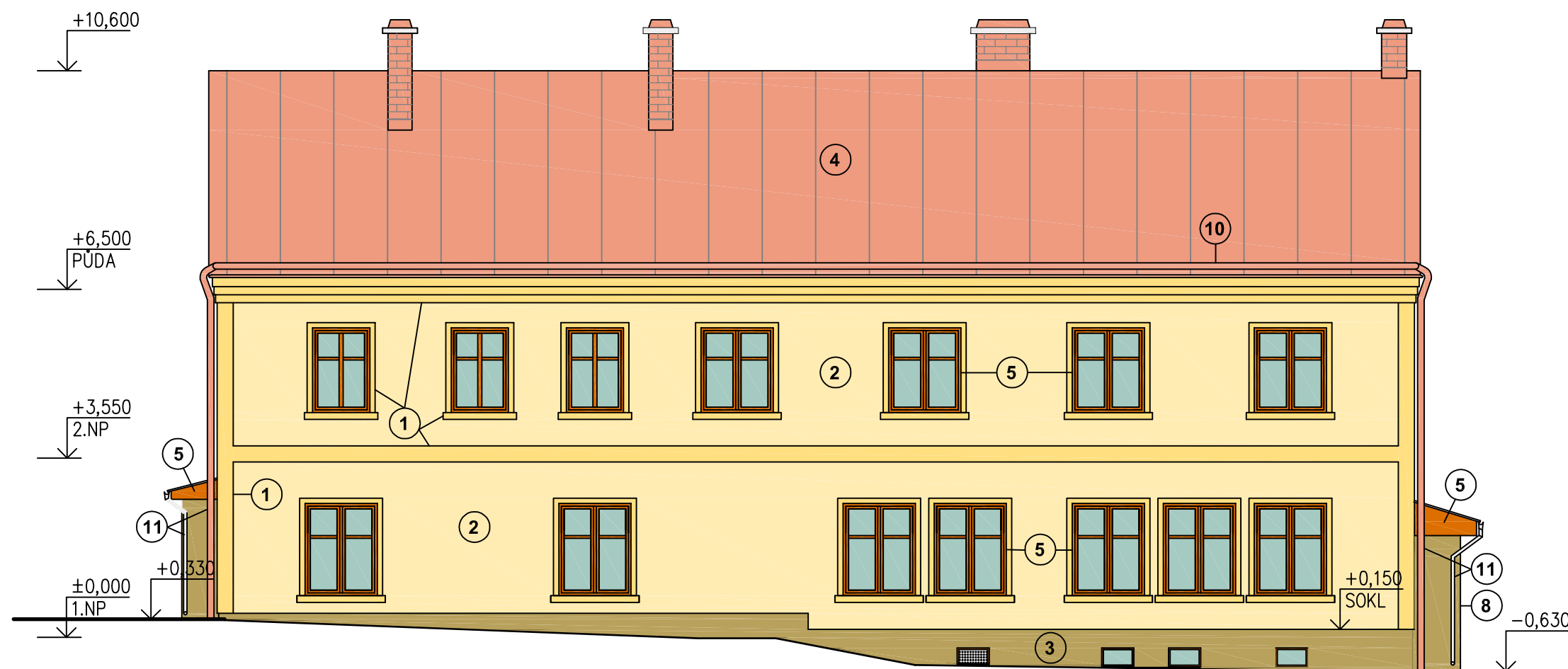
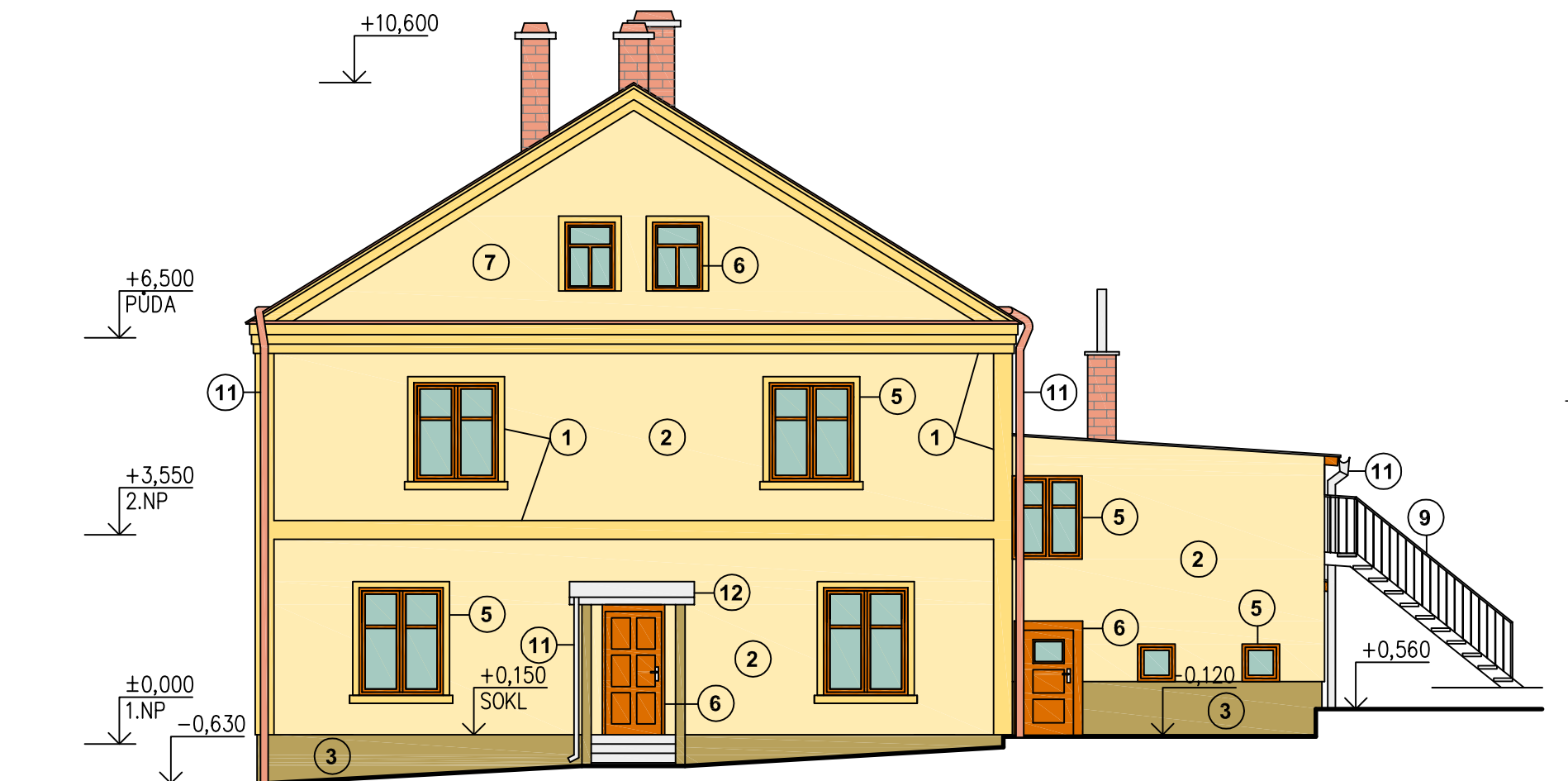


POHLED ZÁPADNÍ



POHLED JIŽNÍ



POHLED VÝCHODNÍ



POHLED SEVERNÍ



LEGENDA MATERIÁLŮ

- ① tenkovrstvá omítka (kontaktní zateplení) – stř. římsa a rohy š. 300mm tl. 20 mm, horní římsa š. 3x170mm tl. 3x30mm, šambrány š. 70mm tl. 20 mm, parapety š. 130mm tl. 50mm – barva tmavší žlutá
- ② tenkovrstvá omítka (kontaktní zateplení) – barva světle žlutá
- ③ dekorativní soklová omítka (kontaktní zateplení) –0,030m – barva tmavě žlutá
- ④ stávající plechová krytina – barva červená
- ⑤ nové okno a dveře dřevěné, dřevěné palubky – barva hnědá
- ⑥ stávající okna a dveře – barva hnědá
- ⑦ tenkovrstvá omítka (bez zateplení) – barva světle žlutá šambrána okolo stávajících oken tmavší žlutá
- ⑧ dekorativní omítka (bez zateplení) – barva tmavě žlutá
- ⑨ stávající zámečnické prvky – žárový pozink
- ⑩ stávající klempířské prvky, barva červenohnědá
- ⑪ nové klempířské prvky, barva červenohnědá u přístřešků vstupů, přístaveb a parapety oken šedá
- ⑫ nové fóliová krytina – barva šedá

±0,000 = podlaha 1.NP

PROJEKTIS S.R.O. LEGIONÁŘSKÁ 562 54401 DVŮR KRÁLOVÉ N.L. TEL. 499320206 FAX. 499320202 E-MAIL: M.SLOVAKOVA@PROJEKTIS.CZ			
HLAV.PROJEKT. Ing. Zdeněk Jansa	ZODP.PROJEKT. Ing. Marie Slováková	VYPRACOVAL Ing. Marie Slováková	KONTROLOVAL
INVESTOR: Městys Černý Důl č.p. 48, 543 44 Černý Důl		MŮ: Černý Důl Stav.úř.: Rudník	PROJEKTIS spol. s r.o. DVŮR KRÁLOVÉ NAD LABEM
AKCE: ZATEPLENÍ BUDOVY MATEŘSKÉ ŠKOLY Černý Důl		NOVÝ STAV	FORMÁT 6x A4
OBSAH VÝKRESU: POHLEDY		MĚŘÍTKO 1:100	DATUM srpen 2015 ÚČEL stavební povolení ČÍS.KOPIE ČÍS.ZAKÁZKY 2316 ČÍS.VÝKRESU 115